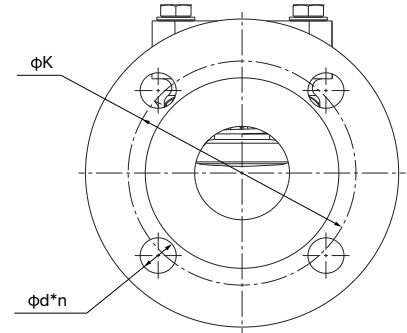
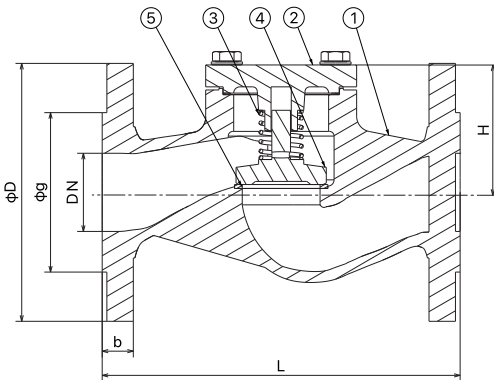


LCS16



General Specification

Maximum Working Temperature 200 °c
PN 16 bar

Standards

Design: EN12334, BS5160
Face To Face Dimensions: EN558 (series 1)
Machining And Drilling Of Flanges: EN1092-2
Test And Inspection: EN12266-1

Applications

Steam, Hot Water, Super Heated Water, Waste Water and HVAC

ویژگی های محصول

ماکزیمم دمای کاری ۲۰۰ درجه سلسیوس
فشار کاری ۱۶ بار

استاندارد

طراحی: EN12334, BS5160
وجه تا وجه: EN558 (سری ۱)
ماشین کاری و سوراخ کاری فلنج ها: EN1092-2
تست و بازرسی: EN12266-1

کاربرد

بخار، آب داغ، آب داغ فوق اشباع، منابع آب و فاضلاب، تاسیسات حرارتی-برودتی و تهویه مطبوع

NO	Part Name	Standard / Material	Spare part
1	Body	GGG40	
2	Bonnet	GGG40	✓
3	Spring	AISI 316	✓
4	Disk	AISI 304	✓
5	Seat	AISI 304	✓

DN (mm)	L	H	D	K	g	b	d*n	Weight (kg)
15	130	115	95	65	46	14	14*4	2.9
20	150	125	105	75	56	16	14*4	3.5
25	160	130	115	85	65	16	14*4	4.6
32	180	155	140	100	76	18	19*4	6.5
40	200	165	150	110	84	19	19*4	7.6
50	230	185	165	125	99	19	19*4	11
65	290	215	185	145	118	19	19*4	18.3
80	310	235	200	160	132	19	19*8	25
100	350	265	220	180	156	19	19*8	33
125	400	305	250	210	184	19	19*8	47
150	480	345	285	240	211	19	23*8	63.5
200	600	420	340	295	266	20	23*12	112.1